



14a Mijn Gezinswoning

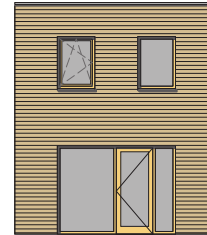
Energie
0,40

"Mijn Gezinswoning" is een overweldigend ruim woonhuis met uitzonderlijk veel daglicht dankzij de grote raamopeningen. U kunt deze woning volgens uw eigen woonwensen laten samenstellen. Op de begane grond kan optioneel een afgesloten eetkeuken, een trapkast en zelfs een open haard worden gerealiseerd. Heeft u meerdere kamers nodig? Op de eerste verdieping zijn maar liefst 4 slaapkamers mogelijk. U kunt er ook voor kiezen om één van deze kamers als mooie inloopkast te gebruiken. Het ontwerp kan – tegen meerprijs –

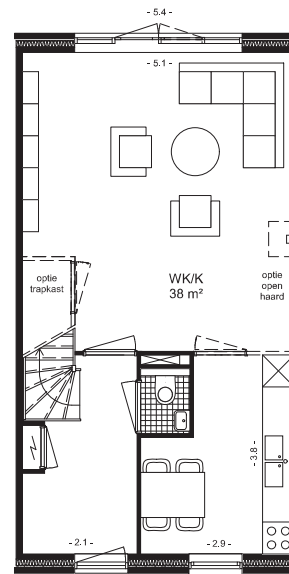
ook als hoekwoning, met een schuin dak of met een dakopbouw en dakterras worden uitgevoerd. U kunt de kleuren van het metselwerk, de kozijnen en de voordeur zelf bepalen. Kiest u liever voor de natuurlijke uitstraling van houten delen in plaats van metselwerk? "Mijn Gezinswoning" ziet er ook met houten gevels fraai uit. Jan Bochmann Architecten heeft al vanaf 2009 diverse spraakmakende IbbA woningen gerealiseerd en adviseert u graag. Maak nu een afspraak met Jan om uw persoonlijke woonwensen door te spreken.



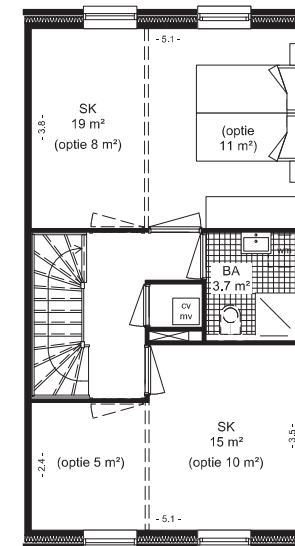
voorgevel



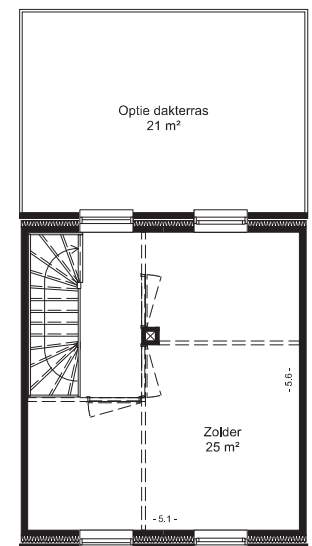
achtergevel



begane grond



1^e verdieping



dakopbouw (optioneel)

Waar kiest u voor?

Stel uw woning zelf samen volgens uw woonwensen en uw budget en kies uit de onderstaande onderdelen. Vraag de desbetreffende prijzen op bij de architect of de aannemer:

- Hoofdvorm:** Dakopbouw / Dakterras / Schuin dak / Hoekwoning / Uitbouw
- Woonruimte:** Open haard / Trapkast / Afgesloten eetkeuken / Vloerverwarming
- Verdiepingen:** Extra kamers / Inloopkast / Extra toilet / Ligbad
- Gevels:** Franse balkons / Dubbele tuindeuren / Schuifdeuren / Houten gevel / Combinatie metselwerk en hout

IbbA Start

Bouwsom
€ 107.000 (incl. btw)

Oppervlak (gbo)
95 m²

Jan Bochmann Architecten JAN BOCHMANN ARCHITECTEN
www.janbochmann.nl
020 422 20 44
info@janbochmann.nl

Van Pijkeren Bouw VanPijkerenBouw Ommen
www.vanpijkerenbouwbedrijf.nl
0529 45 27 75
info@vanpijkerenbouw.nl